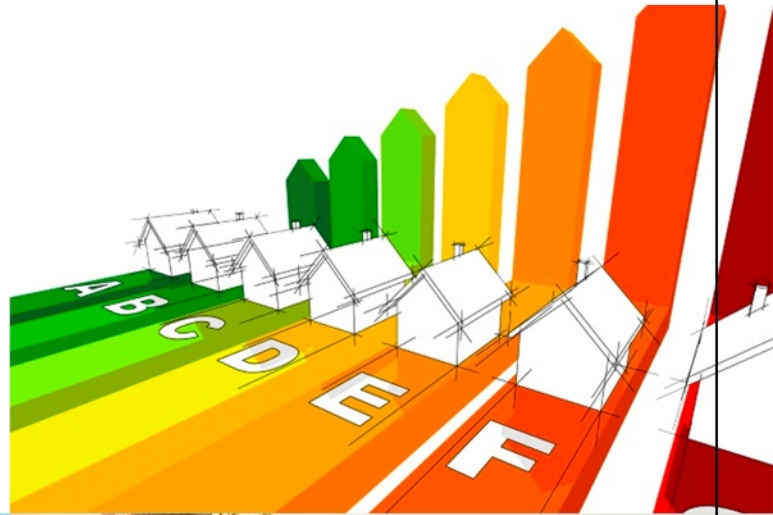


ECO BONUS - SUPER BONUS - SISMA BONUS - BONUS FACCIATE

110% domande & risposte



NBR

#red_passion #green_vision

In questi mesi abbiamo raccolto diverse richieste e domande in merito al "110%". Sia per quanto riguarda il nostro specifico lavoro (come impresa edile contractor) sia sul tema ECOBONUS in generale.

Invitiamo tutti i gentili clienti (o potenziali tali) di MBR a leggere questo breve elenco di "domande e risposte" al fine di agevolare il dialogo, la successiva fase di analisi e preventivo e l'eventuale presa in carico del lavoro.

Sappiamo che, giustamente, gli utenti interessati al 110% effettuano spesso più indagini, fanno più richieste, a più

*interlocutori. Quello che puntualmente emerge è uno scenario variegato, complice una normativa in continuo divenire, molte sono le perplessità che disorientano le persone, **soprattutto quelle determinate e seriamente interessate ad usufruire dell'ECOBONUS.***

Le persone che invece sostengono con superficialità che "sì sì, non importa, in un modo o nell'altro faremo, non mi interessa capire, tanto è tutto gratis, voglio fare il lavoro" sono quelle che tendono ad avere un rapporto con la realtà poco concreto e sincero e non diventeranno nostri clienti.



Vademecum aggiornato il 23.03.2021



110% domande & risposte

Alcuni esempi:

- ✎ mi hanno detto che funziona così...
- ✎ un mio parente ha aderito e adesso si trova in questa situazione...
- ✎ il mio amministratore di condominio mi ha consigliato...
- ✎ il mio amministratore di condominio mi ha sconsigliato...
- ✎ il mio architetto sostiene che...
- ✎ è vero che mi scontate tutto in fattura?
- ✎ è vero che il tecnico va pagato in anticipo per la perizia?
- ✎ è vero che è tutto "in ogni caso" assolutamente a "costo zero", gratis?
- ✎ la banca mi dice che dipende dall'impresa edile
- ✎ l'impresa edile mi dice che dipende dalla banca
- ✎ il mio geometra mi dice di lasciar perdere
- ✎ il mio commercialista mi dice che posso risparmiare tantissimo
- ✎ un amico di un mio collega conosce un tecnico per l'asseverazione
...e molto altro ancora.

Proviamo a rispondere

a cura dell'ufficio tecnico-amministrativo di MBR



Facciamo chiarezza. Dove reperire Informazioni ufficiali (tecniche e amministrative) per i vari bonus (in particolare per il 110%).


110%
Superbonus



Ministero dello
sviluppo economico



#01

Per trovare risposte a tutte queste domande esiste un'unica fonte "certa", aggiornata ed "ufficiale" ovvero quella governativa rappresentata dal **sito dell'Agenzia delle Entrate:**

La materia è vasta e complessa. Per risposte ancor più chiare, precise e dirette dobbiamo prendere ufficialmente in carico il progetto, aprire una posizione e fissare un incontro con i nostri esperti.

<https://www.agenziaentrate.gov.it/portale/superbonus-110%25>

Oppure:

<https://www.altroconsumo.it/soldi/imposte-e-tasse/news/ecobonus-e-sismabonus>

<https://argomenti.ilsole24ore.com//storie/ecobonus-2020-guide-e-novita-detrazioni-110percento.html>

Per aggiornamenti e approfondimenti:

<https://www.energiaenergetica.enea.it/detrazioni-fiscali/superbonus/approfondimenti.html>

<https://www.anit.it/agenzia-delle-entrate-nuovi-interpelli-sul-superbonus-2/>

Quali sono i tempi per la presa in carico di un potenziale lavoro?



#02

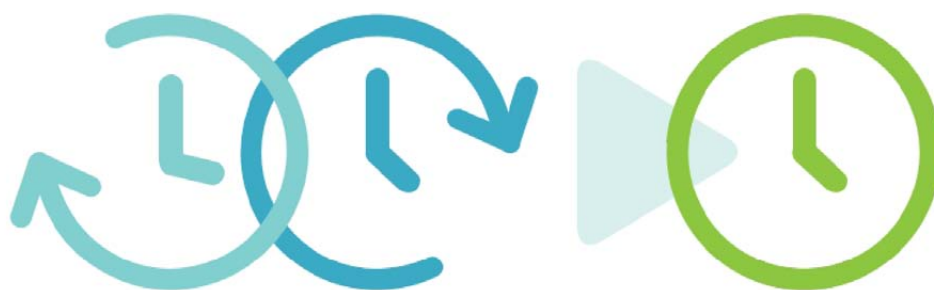
Quando un utente (privato o operatore professionale, geometra o architetto) richiede informazioni sul 110% o altri BONUS (e si dichiara determinato a fissare un sopralluogo), **apriamo un ticket con un numero di pratica.**

A quel punto informiamo l'utente che la sua pratica è la N. "x" e che ci sono altre richieste in coda (normalmente diverse decine) per questo viene fornita una data di massima entro la quale la pratica potrà essere valutata e poi presa in carico.

Potrebbero passare pochi giorni così come alcune settimane, dipende dal

carico di lavoro del momento e dallo stato attuativo dei vari decreti (anche la normativa cambia e di conseguenza potrebbero variare urgenze e scadenze).

*L'utente, nel frattempo, è libero di aspettare così come di rifiutare la nostra consulenza e rivolgersi liberamente ad altri. **Noi facciamo del nostro meglio e mettiamo grande cura ed attenzione nel gestire le tante richieste degli utenti,** cerchiamo di essere celeri e professionali ma le procedure tecniche spesso impongono tempi di attesa lunghi.*



**Quanto tempo occorre per ottenere
uno studio di prefattibilità?**



#03

Una volta presa in carico la richiesta si procede allo **studio di prefattibilità**. Tale attività potrebbe richiedere **qualche settimana o (fino a) due mesi**, ogni intervento viene valutato dai tecnici MBR con grande attenzione, occorre essere scrupolosi per poter formulare un'analisi realmente sostenibile. Eventuali ritardi vanno messi in conto e saranno gestiti al meglio delle condizioni del momento.

#04

Molti dei nostri utenti (prima ancora di diventare Clienti di MBR) **sono disposti ad aspettare purché i lavori vengano eseguiti entro i termini stabiliti dalla legge** (per poter usufruire dei benefici derivanti da tali bonus.

E' evidente che sia anche nostro peculiare interesse fare il possibile per **rispettare tempi e scadenze** (sin dalla fase di analisi) ma di fatto le richieste sono enormi e per questo ci siamo dotati di un sistema di gestione dei flussi di lavoro che

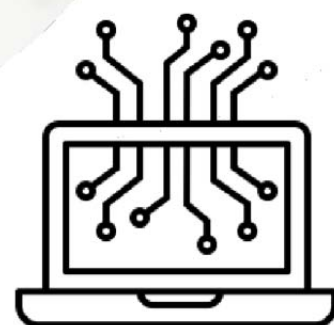
Quali sono i tempi per la presa in carico di un potenziale lavoro?

possa standardizzare tali processi. **Garantire a priori che analisi, preventivo ed esecuzione dei lavori vengano attuati e conclusi in tempi assolutamente certi non è pensabile.**

Una volta preso in carico il lavoro, dopo aver trovato un **accordo su tempi e costi** allora sarà possibile contrattualizzare, come di consueto, anche i tempi di chiusura del progetto e consegna del lavoro finito.

110%
domande
& risposte

**Attività documentale: serve materiale
specifico e organizzato con criteri precisi!**



#05

La raccolta documentale è lunga e complessa, la cantierizzazione dei lavori approvati su carta spesso subisce ritardi indipendenti dalla volontà di cliente e fornitore.

Periti, istituti di credito e consulenti esterni **lavorano tutti in sinergia**, con dedizione e professionalità ma ognuno di questi operatori può essere, anche

involontariamente causa di ritardi ed imprevisti. In particolare per il BONUS 110% **(e in misura minore anche per SIMSA-BONUS o BONUS FACCIATA)** la raccolta documentale è un elemento particolarmente sensibile ai fini dell'ottenimento del BONUS. **Come MBR lavoriamo con primari operatori proprio per garantire la massima correttezza di tutto l'iter.**



ESNA-SOA

Società Organismo di Attestazione S.p.A.



ISO 14001:2015 Cert n° 725 788

ISO 45001:2018 Cert n° 777770

Costi della perizia



#06

Senza aver analizzato, se pur preliminarmente l'attività da preventivare, non possiamo indicare una fascia di prezzo generica per la perizia. **Non si tratta di un "preventivo al metro" ma di un'analisi specifica che deve essere circostanziata con dovizia di particolari.**

Tale costo dipende da vari fattori (tipo di immobile, tipo di intervento, valore

dell'intervento ed altro ancora) ed è necessario versare un acconto per la perizia (anche se MBR opera come "general contractor") proprio **per onorare l'impegno dei tecnici, indipendentemente dalla cantierizzazione del lavoro.**

I tecnici asseveratori offrono un servizio specialistico e molto delicato, vanno pagati in anticipo per le perizie.



**Garanzie specifiche
relativamente al costo della
perizia**



#07

Alcuni utenti chiedono, a priori, garanzie specifiche relativamente al costo della pratica "pretendendo" che sia a costo zero.

Altri desiderano sapere con certezza quanto dovranno pagare al termine dei lavori.

In entrambi i casi possiamo **offrire un preventivo, dettagliato ma passibile di modifiche in corso d'opera** (spesso è il cliente che cambia idea, direttamente sul cantiere).

Il contratto che stipuliamo con i nostri clienti tutela entrambe le parti e in merito alle "garanzie" **fanno fede le varie norme e i vari articoli, esattamente come previsto dalla legge.**

Operiamo da oltre 45 anni nell'edilizia, abbiamo imparato ad essere il più possibile precisi e rispettosi delle esigenze e dei tempi di clienti e fornitori ma **non possiamo offrire né inventarci garanzie estemporanee** per soddisfare "pretese" o richieste extra-contrattuali.

Studio di prefattibilità eseguito da tecnici non facenti parte del circuito di professionisti di MBR.



#08

Alcuni clienti posso affidare a tecnici di loro fiducia lo studio di prefattibilità. Così facendo la fase di preventivazione e l'eventuale accettazione del lavoro con **la presa in carico della parte operativa potrà essere più agevole e rapida.**

Trattandosi di studi eseguiti da terze parti ci riserviamo di richiedere chiarimenti ed approfondimenti se necessario.

Anche in questo caso **non possiamo fornire - a priori - garanzie** sui tempi di avviamento dei cantieri.

Ogni progetto segue un processo e un'agenda da concordare sempre puntualmente, **una volta presa in carico l'attività valuteremo assieme tempi e costi ed ogni altro aspetto dell'attività.**




Istituti di Credito

Lavoriamo con **soddisfazione** con alcune Banche ed Istituti di Credito (affermati sia a livello locale che globale) ma **ogni Cliente è libero ed incoraggiato** ad intraprendere con l'operatore che preferisce tutte le pratiche relative al 110%.

#09



#10



Ho letto
tutto il
presente
VADEMECUM
ma ho
ancora delle
domande.

La materia è vasta e complessa, ogni singola attività che quotidianamente affrontiamo si presta a spunti di approfondimento, studio ed ulteriori chiarimenti.

Periodicamente **la normativa viene aggiornata** e spiegata direttamente dall'Agenzia delle Entrate ai vari operatori del settore tramite circolari e pubblicazioni.

Cerchiamo di rimanere aggiornati e vigili. Il primo passo per poter rispondere alle domande degli utenti (anche quando non sono ancora nostri clienti) è quello di **contattarci telefonicamente o tramite email** per essere inseriti nei nostri elenchi, con i tempi sopra indicati sarà per noi un piacere adoperarci per poterci far carico delle vostre richieste.

Grazie!

110% domande & risposte

Via Leonardo Da Vinci, 45
29122 Piacenza
Via Davide Carnaghi, 12
20129 Milano
Via Benedetto Marcello, 21
40141 Bologna



www.mbrservizi.com
info@mbrservizi.it

Piacenza +39 0523.593165
Milano +39 02.36535590
Bologna +39 051.5942416



a cura dell'ufficio tecnico-amministrativo di MBR

DOCUMENTO AD USO INTERNO, VIETATA LA RIPRODUZIONE E LA DIFFUSIONE



#red_passion #green_vision